

東久留米市八幡町3丁目

事業用戸建賃貸物件

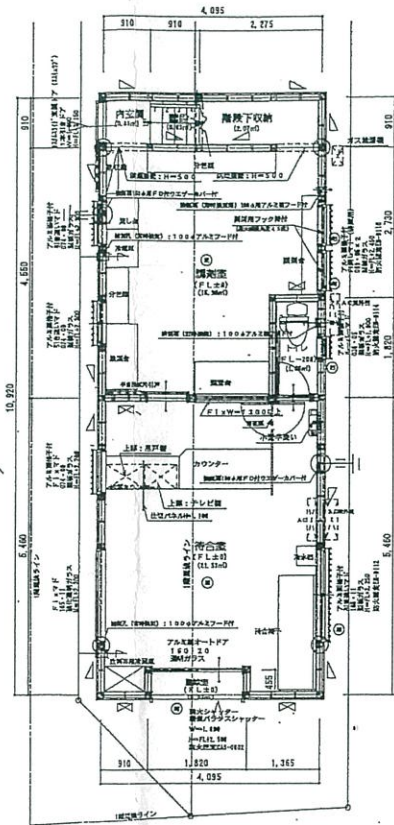
業種ご相談ください(診療所・薬局・介護施設・保育園・物販・事務所に最適)

- 賃料/250,000円[別途消費税10%25,000円]
- 敷金/3ヶ月
- 礼金/1ヶ月
- 契約/2年間
- 更新/可(更新事務手数料/新賃料の0.5ヶ月分+別途消費税)
- 駐車場/3台あり(別途1台9,000円)

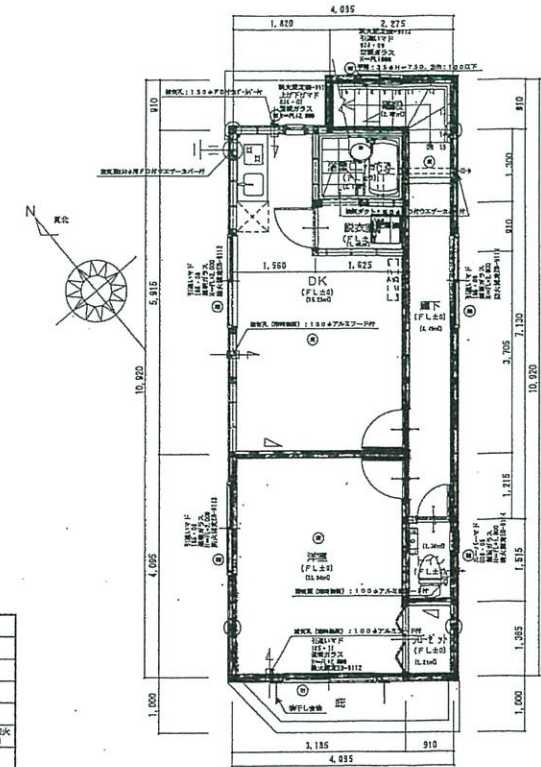
業種御相談ください!

診療所・薬局・介護施設・保育園・物販・事務所など
※2階は住居としても使用可能

- 所在地/東久留米市八幡町3丁目8番10号
- 構造/木造合金メッキ板鋼ぶき屋根2階建て
- 面積/総床面積 **87.76㎡** 1階部分(店舗) **44.71㎡**
2階A **18.83㎡** B **14.28㎡** トイレ廊下階段 **9.94㎡** 2階計 **43.05㎡**
- 第1種低層住居専用地域
- 施設/公営水道・東京電力・都市ガス(東京ガス)・公共下水
- 設備/1階 台所・トイレ・バリアフリー自動ドア・エアコン2台
照明器具
2階 台所・トイレ・ユニットバス・洗濯機置場・エアコン
1台・照明器具



1階平面詳細図 S:1/75



2階平面詳細図 S:1/75

層別	
床高	743
床厚	230
取上	210

凡例	
○	押し錠 100×110
□	窓 100×100
△	高さ 100×45
▽	高さ 100×45 クラス半架
◇	基本で定められた設備(100×110)が備わらない(100×110)に注意
○	住宅用火災警報器
外壁区分 下地:煉瓦の壁(JAS) 75mm厚	
断熱材(厚み)	
1100φアルミフード付	
扉	
1100φアルミ製アルミ製	
◆	アンダーカウチH=10

入居条件 ◆会社登記簿謄本・会社概要・パンフレット・代表者住民票・印鑑証明・運転免許証明・連帯保証人印鑑証明・連帯保証人引受承諾書・その他必要書類を提出して頂きます。

図面と現況に相違がある場合現況を優先と致します。

東京都知事(12)第32799号

株式会社齊藤物産 不動産部

〒203-0042東京都東久留米市八幡町2丁目14番33号 エクセル八幡(小金井街道沿い)

■営業時間9:00~6:00 ■定休日 祝日

☎ 042-471-0378

FAX 042-472-2738

■取引形態 媒介	
手数料	50%
負担の割合	主 50%
手数料	客 50%
配分の割合	主 100%
	客 50%

