

# 貸店舗

KS-II1階

賃料 188,160円

- 保証金 6ヶ月 ●礼金 1ヶ月
- 管理費 3,000円
- 契約 3年
- 更新 可
- 更新料 新賃料の1ヶ月分
- 駐車場 3台空あり(月額1台10,000円)

- 所在地 東久留米市滝山1-8-17
- 構造 鉄骨造地上3階建1階部分
- 面積 77.76㎡ (23.52坪)
- 築年数 平成5年9月竣工
- 設備 ラーメン店居抜き  
東京電力・都市ガス・公営上下水道

- 諸条件
- ◎設備等諸条件応相談
  - ◎解約引渡時には原状回復
  - ◎保険加入
  - ◎保証金解約時20%償却

- 必要書類
- ◎会社謄本・パンフレット・資格証明・印鑑証明
  - ◎代表者の住民票・収入証明・運転免許証
  - ◎連帯保証人印鑑証明・収入証明・承諾書

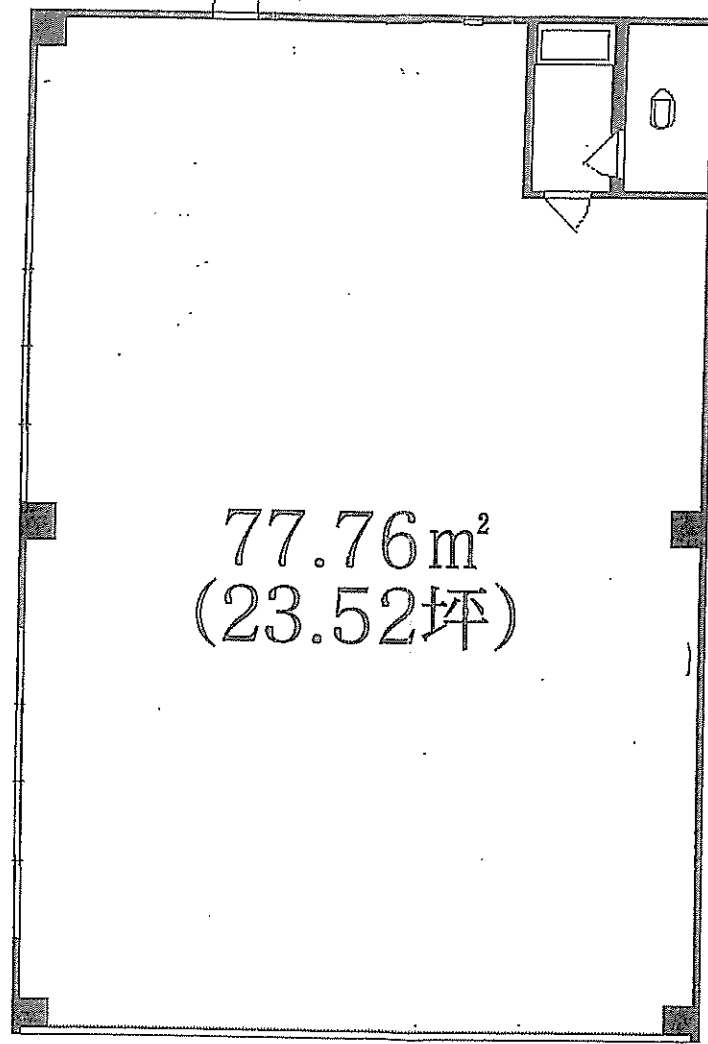
入居審査有り※各書類は審査時に揃えて頂きます。  
その他必要書類を提出して頂く事もございます。

西武新宿線・

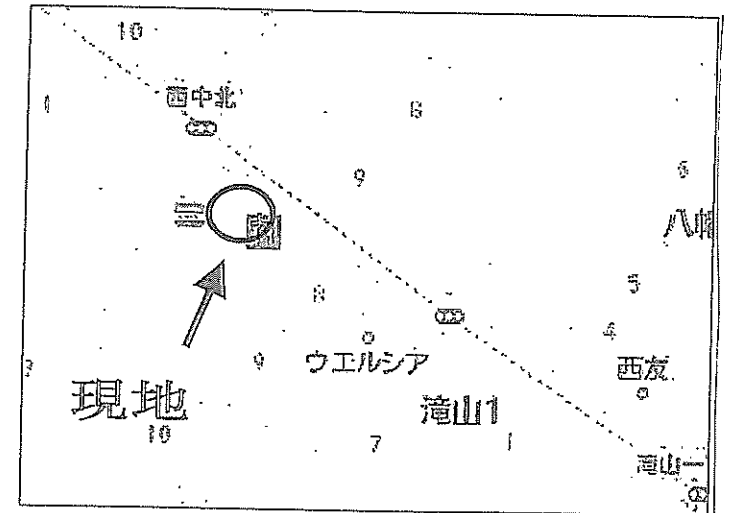
## 花小金井駅

バス 10分

バス停徒歩2分



ラーメン店居抜き  
飲食店他業種ご相談ください



図面と現状に相違がある場合が現状を優先と致します。

東京都知事(12第32799号)

### 株式会社齊藤物産 不動産部

〒203-0042 東京都東久留米市八幡町2丁目14番33号 エクセル八幡(小金井街道沿い)

■営業時間 9:00~6:00 ■定休日 毎週水曜・祝日

☎ 042-471-0378

FAX 042-472-2738

■取引形態 媒介  
■手数料

手数料負担の割合	貸主	借主	100%
手数料配分の割合	元付	客付	100%

