

貸店舗・事務所

西武池袋線 東久留米駅 徒歩 7分

秋田ビル B1

《物件概要》

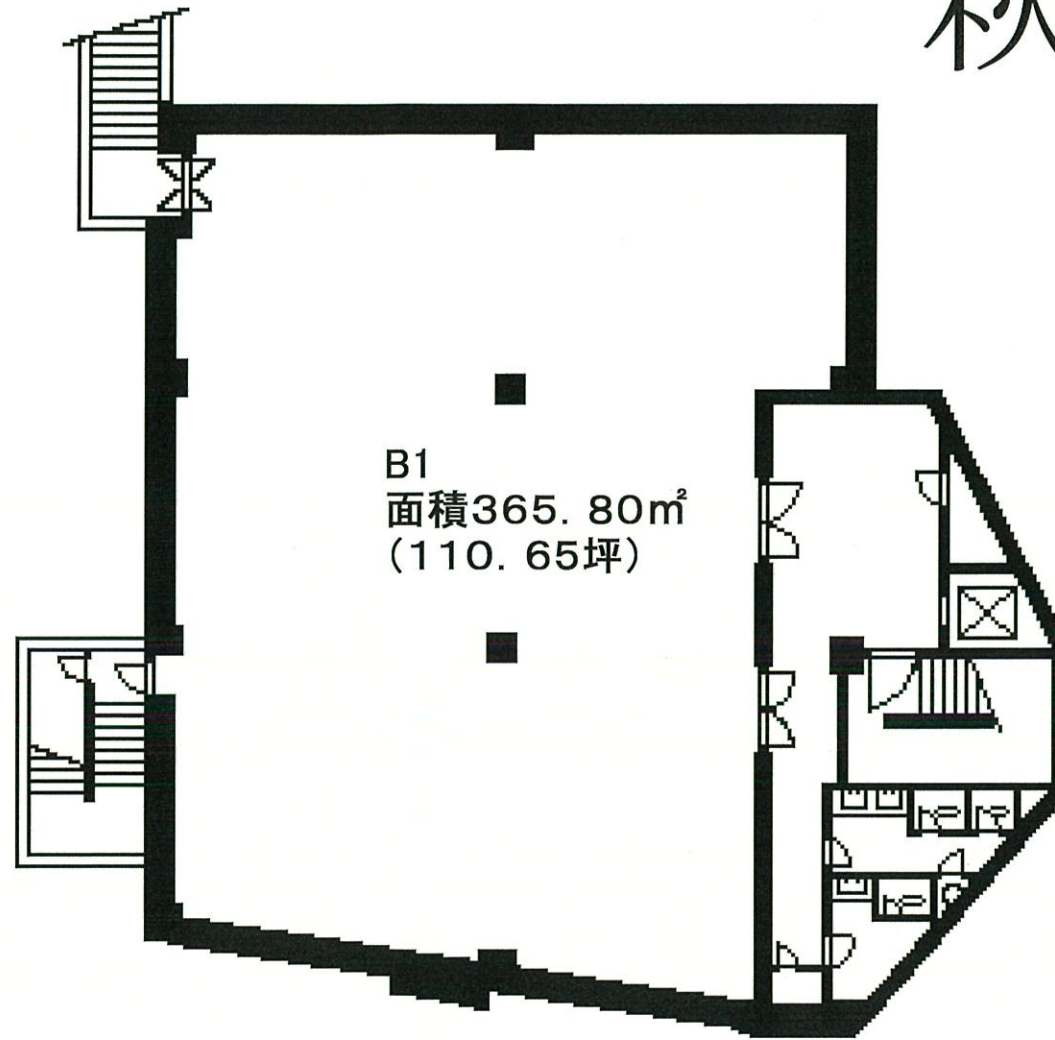
- 所在地 / 東久留米市東本町1-3
- 構造 / 鉄筋コンクリート造地下1階地上4階建
- 設備 / 東京電力・都市ガス・公営上下水道
エレベーター

《賃貸条件》

- 礼金 / 1ヶ月
- 保証金 / 10ヶ月
- 共益費 / なし
- 契約 / 定期借家 (8年間)
- 備考 / 要会社謄本
要連帯保証人
保証金解約時 10%償却

※賃料等諸条件相談可能です※

賃料 537,840円 (税込)



案内図



図面と現況に相違がある場合は現況優先とします。

創業50年

東京都知事免許(11)第36462号
(株)日本信用開発
 東京都東久留米市浅間町3-28-13

日本信用グループ 不動産取引業
 建設業・管理
TEL042(422)3511
FAX042(422)3400

取引態様		専任媒介	
手数料	貸主	%	借主
負担割合	元付	%	客付
手数料			
配分割合			
			100%
			100%