

賃貸店舗

K・Sラポール

西武池袋線 **東久留米** 駅

徒歩 2分

《物件概要》

- 所在地 / 東久留米市東本町7-1-1
- 構造 / 鉄骨造地下1階地上3階建
- 設備 / 東京電力・都市ガス・公営上下水道

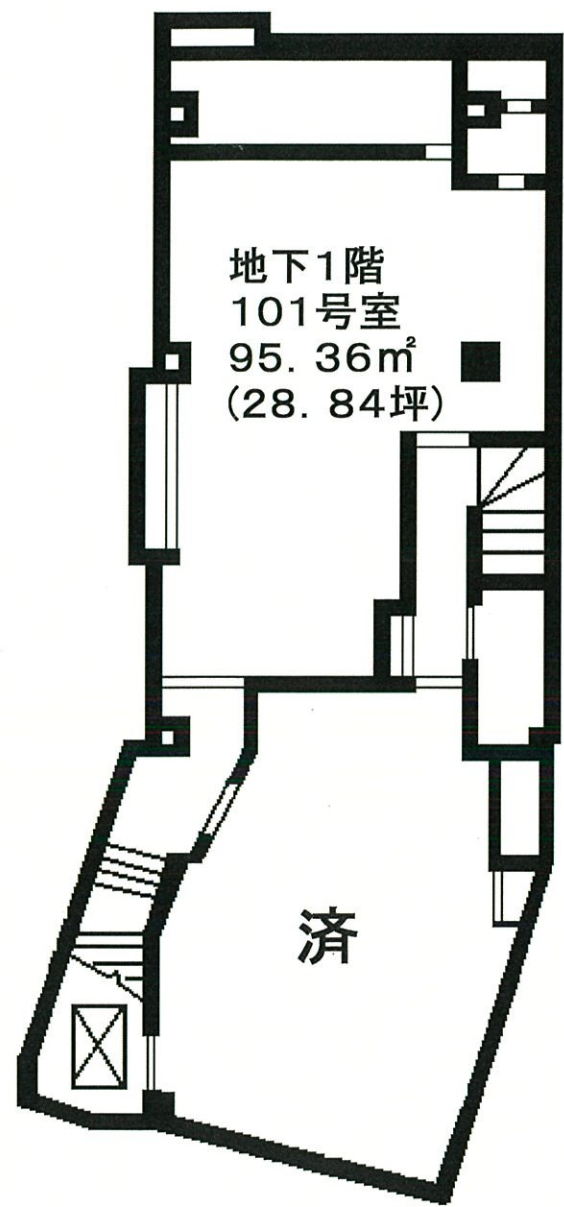
《賃貸条件》

- 共益費 / 10,800円 (税込)
- 礼金 / 1ヶ月
- 保証金 / 6ヶ月
- 契約 / 3年(更新可)
- 備考 / 更新料新家賃1ヶ月分
要連帯保証人
要会社謄本
保証金解約時20%償却

※101号室スナック居抜き※

地下1F101号室

★賃料172,800円(税込)★



◎駅至近

～現地案内図～



図面と現況に相違がある場合は現況優先とします。

創業50年

 東京都知事免許(11)第36462号

(株)日本信用開発

 東京都東久留米市浅間町3-28-13

日本信用グループ 不動産取引業 建設業・管理

TEL042(422)3511

 FAX042(422)3400

| 取引態様 | | 専任媒介 | |
|------|----|------|------|
| 手数料 | 貸主 | % | 借主 |
| 負担割合 | 元付 | % | 客付 |
| 手数料 | | | |
| 配分割合 | | | |
| | | | 100% |
| | | | 100% |