

貸店舗

セットスクエアビル借店舗

西武池袋線 東久留米駅
徒歩5分

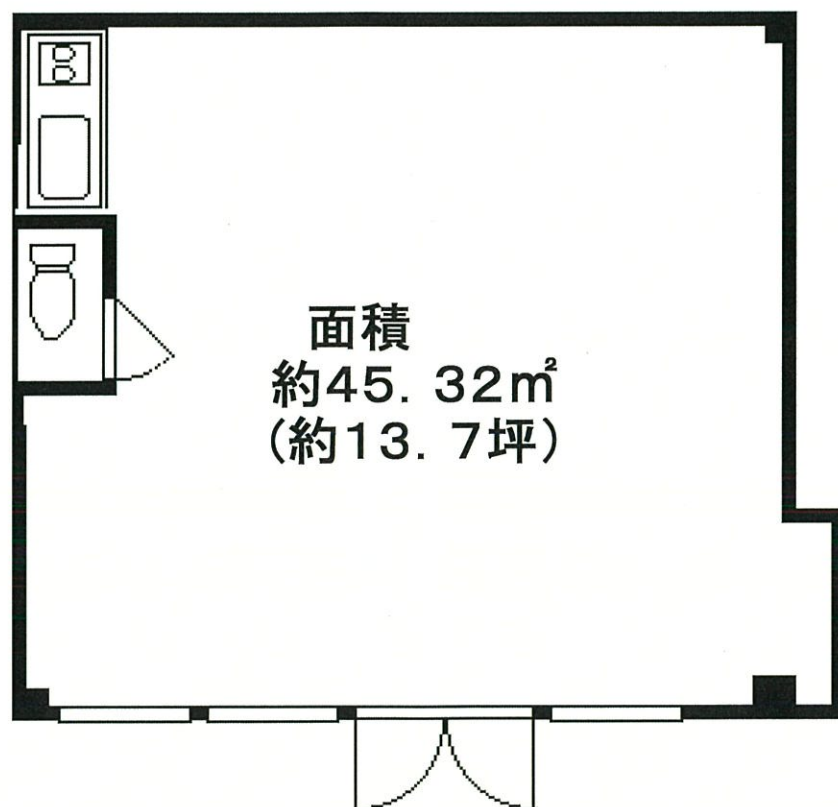
【物件概要】

- 所在地／東京都東久留米市新川町1-7-6
- 構造／鉄筋コンクリート造3階建
- 設備／東京電力・公営上下水道・都市ガス
- 面積／約45.32㎡(約13.7坪)

1994年3月築

《賃貸条件》

- 共益費／2,000円
- 礼金／なし
- 保証金／1,300,000円
- 契約／4年(更新可)
- 備考／要会社謄本
要連帯保証人
保証金更新時・解約時20%償却



- ☆ 何業でも可
- ☆ トイレあり
- ☆ エアコン残置物あり

賃料140,400円(税込)



物件

図面と現況に相違がある場合は現況優先とします。

東京都知事免許(10)第36462号

(株)日本信用開発
 東京都東久留米市浅間町3-28-13

日本信用グループ 不動産取引業
建設業・管理
tel042(422)3511
FAX042(422)3400

■取引態様		一般媒介	
手数料	貸主	%	借主 100%
負担割合	元付	%	客付 100%
手数料	配分割合		

おかげさまで
創業50年