

# 賃貸アパート

## 西武池袋線 「東久留米」駅徒歩 9分

名称/富士ハイツ

〔物件概要〕

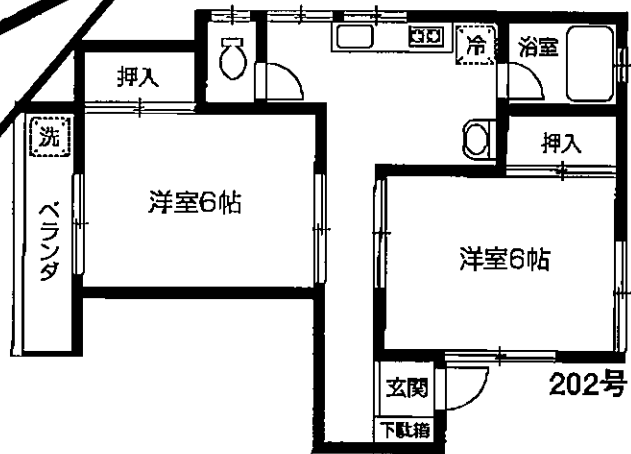
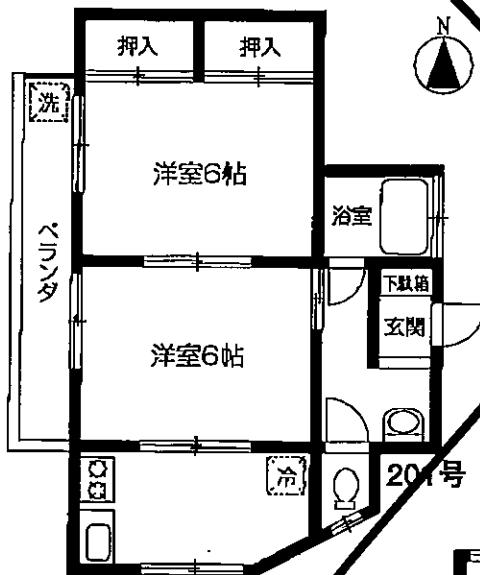
- 所在地/東京都東久留米市小山1-14-27
- 建物構造/木造タイル貼
- 専有面積/35.40㎡ ●総戸数/4戸
- 築年月/昭和46年6月(リノーム済)
- 設備/都市ガス・公営水道・東京電力
- 引渡し/即入居可能

〈賃貸条件〉

賃料/ **60,000**円(201・202号)  
 礼金/なし 敷金/1ヵ月  
 管理費/なし  
 契約期間/2年間(更新可能)  
 更新料/新賃料の1ヵ月分  
 駐車場/なし  
 ※当社指定家財保険加入要  
 ※小型犬1頭限定  
 ※ペット飼育の場合敷金3ヵ月預り  
 ※ペット飼育による覚書有り

東久留米駅西口から歩いて9分。  
 ◎外観はおしゃれなタイル貼り！

ピアノの持ち込みは不可  
 石油ストーブ使用は不可



ペット可

# 賃貸マンション

## 西武池袋線 「東久留米」駅徒歩 1分

名称/富士見マンション

〔物件概要〕

- 所在地/東京都東久留米市東本町1-9
- 構造/鉄骨造5階建5階部分
- 専有面積/45.95㎡
- 築年月/昭和53年4月築
- 間取り/2LDK
- 入居日/即入居可能

〈賃貸条件〉

賃料/ **62,000**円  
 礼金/1ヵ月 敷金/2ヵ月  
 管理費/3,000円 契約期間/2年間  
 更新/可能(更新料有り)  
 ※借家人賠償保険加入(当社指定)  
 ※法人契約可能 ※ペット不可

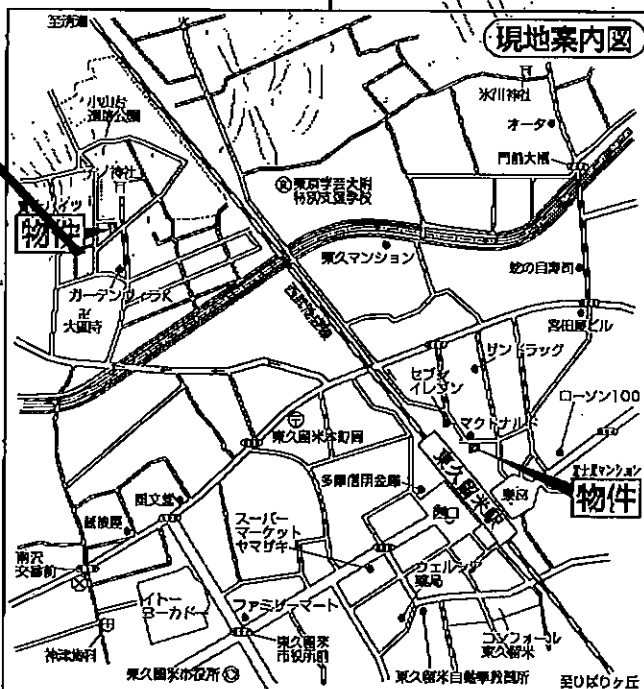
バス・トイレ別

エアコン

★事務所も可能です！  
 ★駅目の前です！



眺望良好  
最上階角部屋



マイソク不動産情報流通システム専用物件資料

\*図面と現況に相違がある場合は現況優先とします。

MAISOKU

制作番号：SD45291212C107

東京都知事免許(12)第28459号 建設業(般-18)第33863号

東京都東久留米市本町1-3-5

# (株)大森工務店

☎ 042(471)4846  
 FAX 042(471)4841

■取引態様  
別記  
■情報公開日

■登録番号  
SD  
■会員番号  
981058

■手数料

手数料の割合	貸主	借主
手数料の割合		100%
手数料の割合	元付	零付
手数料の割合		100%